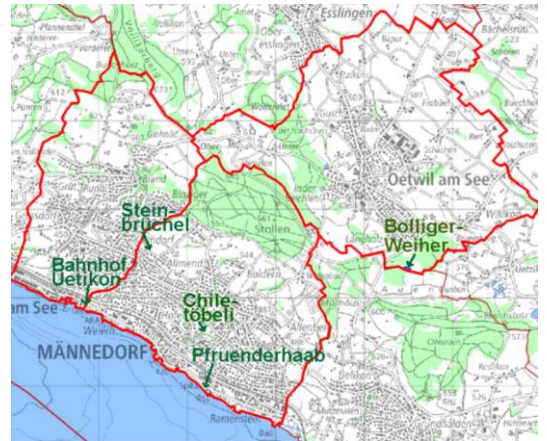




Mobile Pflegegruppe für kurzfristige Einsätze



Werkzeugdepot im Steinbrüchel-Schopf, © Amadeus Morell



Karte der NVMU-Pflegeobjekte

Der NVMU pflegt seit Jahren mehrere Naturschutzobjekte in den drei Gemeinden. Neben den Haupt-Pflegeeinsätzen gemäss Jahresprogramm, ist es sinnvoll und letztlich arbeitssparend, mit gezielten Einsätzen zum richtigen Zeitpunkt zu agieren. So lässt sich z.B. die Ausbreitung von invasiven Neophyten oder das Wuchern von unerwünschten Brombeeren etc. eindämmen. Mit Ihrer Anmeldung zeigen Sie Ihre Bereitschaft, uns bei diesem Unterfangen zu unterstützen.

Anmeldung für Pflegegruppe

(ausgefüllten Talon fotografieren und an info@nvmu.ch schicken)

Sie können mich gerne für einen kurzfristigen Pflege-Einsatz anfragen:

Name: Vorname:
 Strasse: Ort:
 Telefon Mobil:
 Mail:

Ich bin für alle Standorte verfügbar:

- Ich bin verfügbar für folgenden Standort:
- Bolligerweiher
 - Steinbrüchel
 - Chiletöbeli
 - Pfruenderhaab
 - Bahnhof Uetikon